



Abb. 3: Graben (Heinitzbach) im Binsental mit Fundstelle von *C. mercuriale* (218)



Abb. 4: Typische Habitate: vegetationsarme Flachwasserstellen auf Kohleschlamm (227)



Abb. 5: Fischteich mit erlebbarem Schwimmblattgürtel (Nordufer von 219)

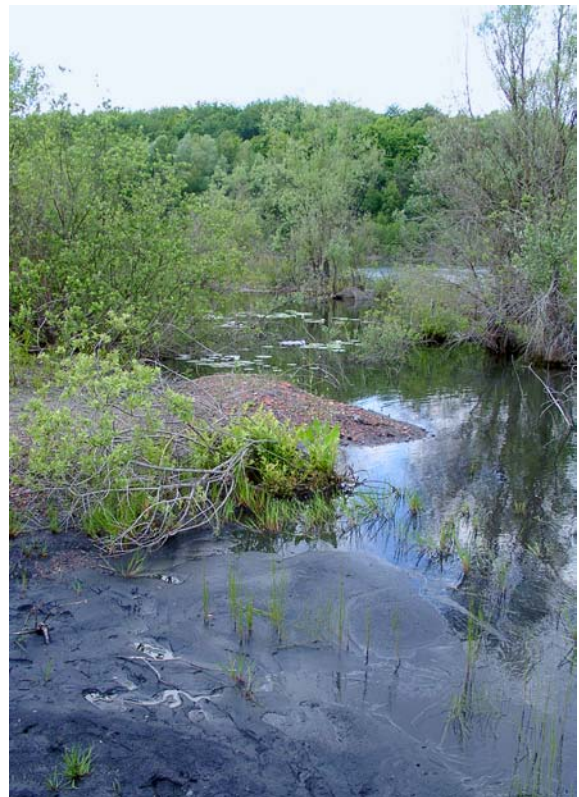


Abb. 6: Flache Ufer an Gewässer 223: geeignete Habitate für *L. caudalis* u. *A. parthenope*



Abb. 7: Großer Schlammweiher (Gewässer 223) am 26.06.04 mit Flugbereich von *L. caudalis*



Abb. 8: Gewässer 225: am 20.06.04 zwei Imagines von *L. caudalis* auf der oberflächennahen Submersvegetation



Abb. 9: 17.06.2004 (14:25 Uhr): juv. *Aeshna affinis*, erster Fortpflanzungsbeleg für das Saarland



Abb. 10: Habitataufnahme aus der südwestlichen Ecke von Gewässer 233 vom 21.05.02: erfolgreiche Reproduktion von *L. caudalis*, *A. affinis* und *A. parthenope*